

Ecologico e riciclabile

Sylencer è costituito da una scocca in polipropilene espanso ad alta densità (EPP), materiale con elevate proprietà isolanti, leggero, completamente ecologico e riciclabile. Il materiale fonoassorbente di Sylencer è fibra di poliestere: anallergica, riciclabile al 100% e proveniente dalla raccolta e lavorazione delle bottiglie in PET. Sylencer è indicato per le costruzioni a basso impatto ambientale.

Ecological and Recyclable

Sylencer is constructed with a body in high density expanded polypropylene (EPP), a material offering high insulating properties, lightweight, fully ecological and recyclable. Polyester fibre is used as noise insulation for Sylencer, i.e. non-allergic, 100% recyclable and obtained from the PET bottles recycling and processing. Sylencer is ideal for low environmental impact buildings.

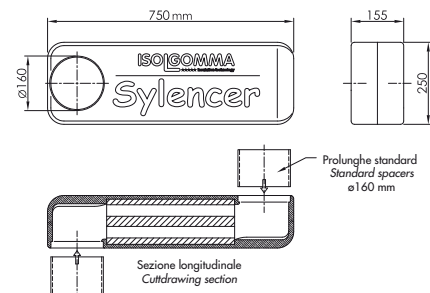


Sicuro

Sylencer garantisce il rispetto della norma UNI 7129. Le prese d'aria maggiorate di Ø160 mm sono raccordate al tratto rettilineo con curve a 90° non a spigolo vivo (senza labirinti acustici). Sylencer ha una sezione netta libera superiore a 100 cm² che permette di recuperare eventuali perdite di carico.

How is made

Sylencer guarantees compliance with UNI 7129 standards. The Ø160mm oversized air vents are coupled to the straight section by 90° elbows with no sharp edges (i.e. without acoustic labyrinths). Sylencer has a net free section of over 100 cm² which recovers any pressure drops.



Sylencer. Silenziatore per fori di ventilazione ecologicamente compatibile.

Sylencer è un silenziatore per fori di ventilazione che tutela l'ambiente abitativo dall'inquinamento acustico (come richiesto dall'art.2 del D.P.C.M. del 5/12/1997 - requisiti acustici passivi degli edifici) senza perdite di carico e ponti termici.

Sylencer. The ecologically compatible silencer for vent holes.

Sylencer is a silencer for vent holes that safeguards the living environment from noise pollution (as required by Italian standard D.P.C.M. dated 5/12/1997 for passive acoustic requirements for buildings) without pressure drops and thermal bridges.



insulation technology

© 2009 Isolgomma Srl - All rights reserved - Printed in Italy (10 09) - Cod. 91010024 IT/UK

Distributore Distributor

Sylencer
Silenziatore per fori di ventilazione

Sylencer
Silencer for vent holes



Perché Sylencer?

Isolgomma ha implementato Sylencer, il primo silenziatore per fori di ventilazione a basso impatto ambientale, completamente riciclabile e costruito con materiale proveniente dalla raccolta delle bottiglie di plastica. Ecco perchè Sylencer non è solo isolamento acustico: è innovazione, comfort e risparmio energetico.

Why to use Sylencer?

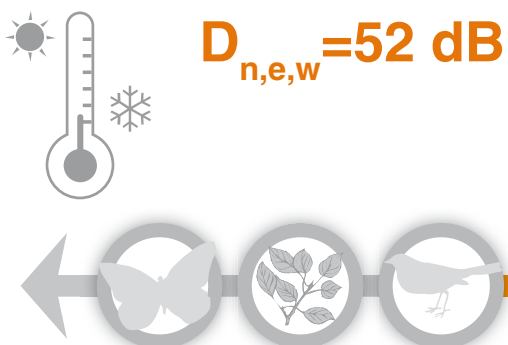
Isolgomma has designed Sylencer as the first silencer for vent holes with a low environmental impact, fully recyclable and built with material obtained from recycled plastic bottles. That is why Sylencer is not just a noise insulation: it is innovation, comfort and energy saving.

Elevato isolamento acustico

Sylencer ha un valore d'isolamento acustico $D_{n,e,w}=52$ dB certificato in laboratorio secondo Norme UNI EN ISO140-10.

High noise insulation

Sylencer has a noise insulation of $D_{n,e,w}=52$ dB, laboratory certified to EN ISO140-10 standards.



Bassa conducibilità termica

La scocca di Sylencer in EPP garantisce la minima conducibilità termica ed è pensata per evitare ponti termici. Sylencer è la giusta scelta per l'edilizia ad alto risparmio energetico.

Low heat conductivity

The Sylencer body in EPP guarantees minimum heat conductivity and is conceived to avoid thermal bridges. Sylencer is the right choice for high energy saving buildings.

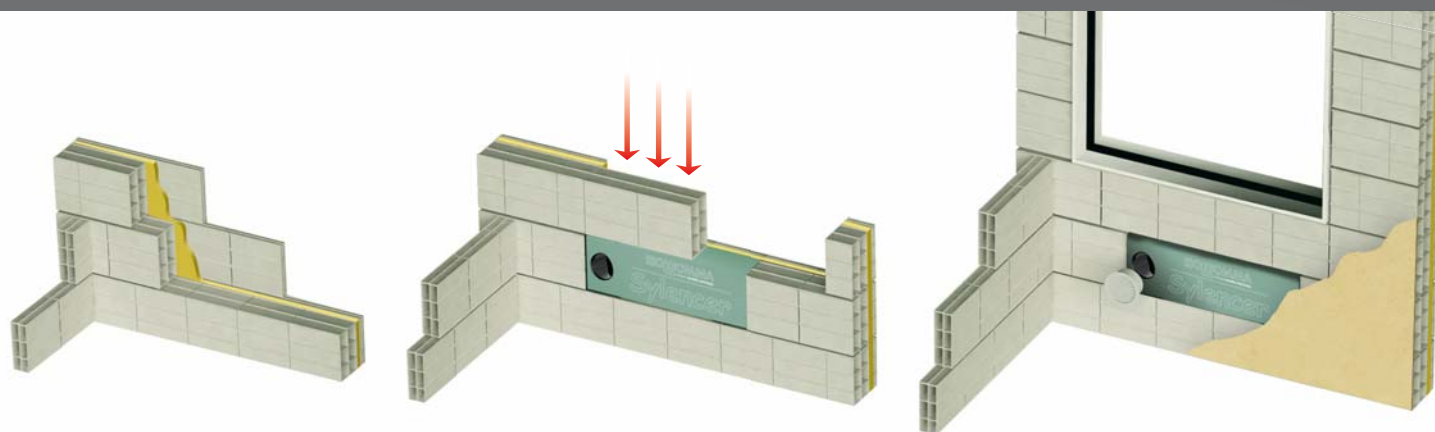
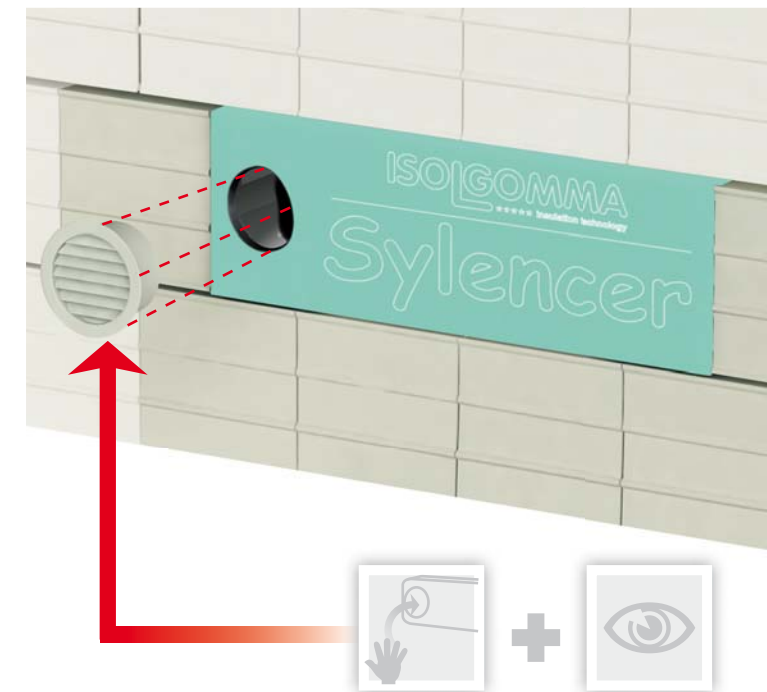
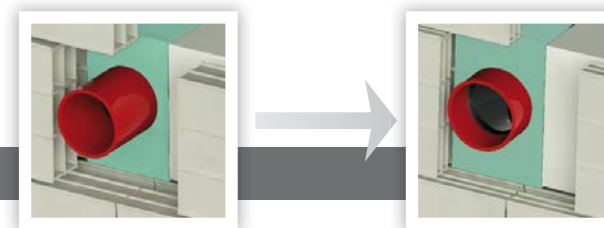


Universale e facile da installare

Sylencer si adatta a qualsiasi spessore di parete grazie al foro con imbocco pensato per accogliere comuni tubi di raccordo di $\varnothing 160$ mm. Può essere installato sia in posizione orizzontale che in verticale. Sylencer è leggero, pesa meno di 1kg, questo lo rende facile da movimentare.

Universal and easy to install

Sylencer is suited to any wall thickness thanks to the hole with vent conceived to receive common $\varnothing 160$ mm duct coupling. It can be installed both horizontal and vertical. Sylencer is very light, weighing less than 1kg, which makes it easy to handle.

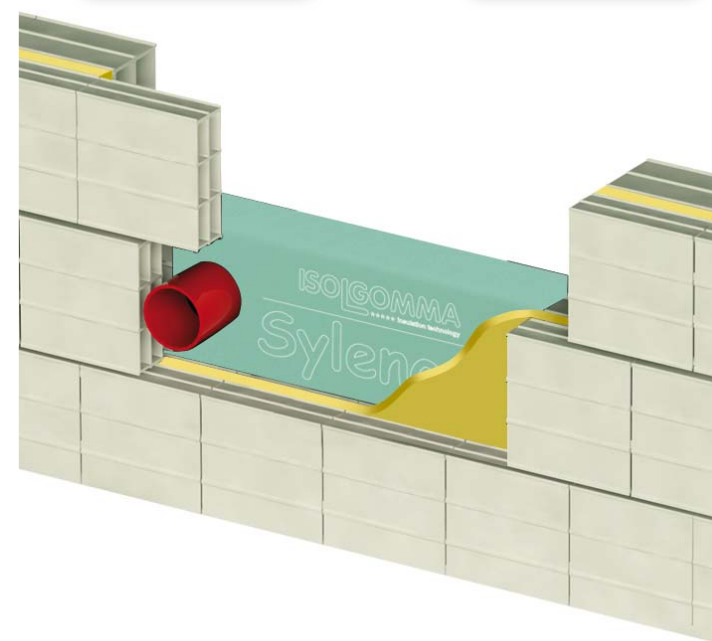


Autoportante

Sylencer è autoportante, si sostituisce al mattone in fase di costruzione e questo rende più semplice, veloce ed economica l'installazione. La scocca esterna in polipropilene espanso (EPP) ad alta densità garantisce ottima resistenza meccanica e capacità di assorbire urti senza rompersi. Non serve realizzare scassi nel muro per posarlo, perciò si azzera il costo dell'installazione.

Self-supporting

Sylencer is self-supporting, substituting the brickwork during construction and this makes installation much simpler, faster and cheaper. The outer body in high density expanded polypropylene (EPP) guarantees excellent tensile strength and a high shock absorption capacity. The wall does not require demolition work to install it, so the installation cost is reduced to zero.



Ispezionabile

Sylencer è dotato di un foro di $\varnothing 160$ mm che lo rende ispezionabile e consente una facile rimozione di eventuali corpi estranei.

Easy inspection

Sylencer is provided with a $\varnothing 160$ mm hole for inspection and easy removal of any foreign bodies.